

ГОСУДАРСТВЕННЫЙ КОМИТЕТ ПО ИМУЩЕСТВУ
РЕСПУБЛИКИ БЕЛАРУСЬ

ТЕХНИЧЕСКИЙ ПАСПОРТ

на сооружение

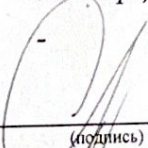
составлен(а) по состоянию на 26 мая 2014 г.

Республиканское унитарное предприятие "МИНСКОЕ ОБЛАСТНОЕ
АГЕНТСТВО ПО ГОСУДАРСТВЕННОЙ РЕГИСТРАЦИИ И
ЗЕМЕЛЬНОМУ КАДАСТРУ"

Наименование: *Канализация дождевая*
Назначение: *Сооружение специализированное
коммунального хозяйства*
Инвентарный номер:
Адрес (местонахождение): *Республика Беларусь, Минская область,
Минский район, Щомыслицкий с/с, р-н
аг. Озерцо*

Геокод:
-

Паспорт составил:

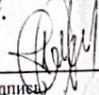


(подпись) Е.А. Елисеев
(инициалы, фамилия)

Дата составления:

25 июля 2014 г.

Паспорт проверил:

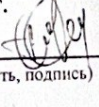


(подпись) С.П. Тараненко
(инициалы, фамилия)

Дата проверки:

25 июля 2014 г.

Уполномоченное
должностное лицо:



(должность, подпись) С.П. Тараненко
(инициалы, фамилия)

М.П.

Отметки о проведённых проверках характеристик недвижимого имущества

"__" _____ 20__ г. Изменений нет _____
(подпись) (фамилия, инициалы)

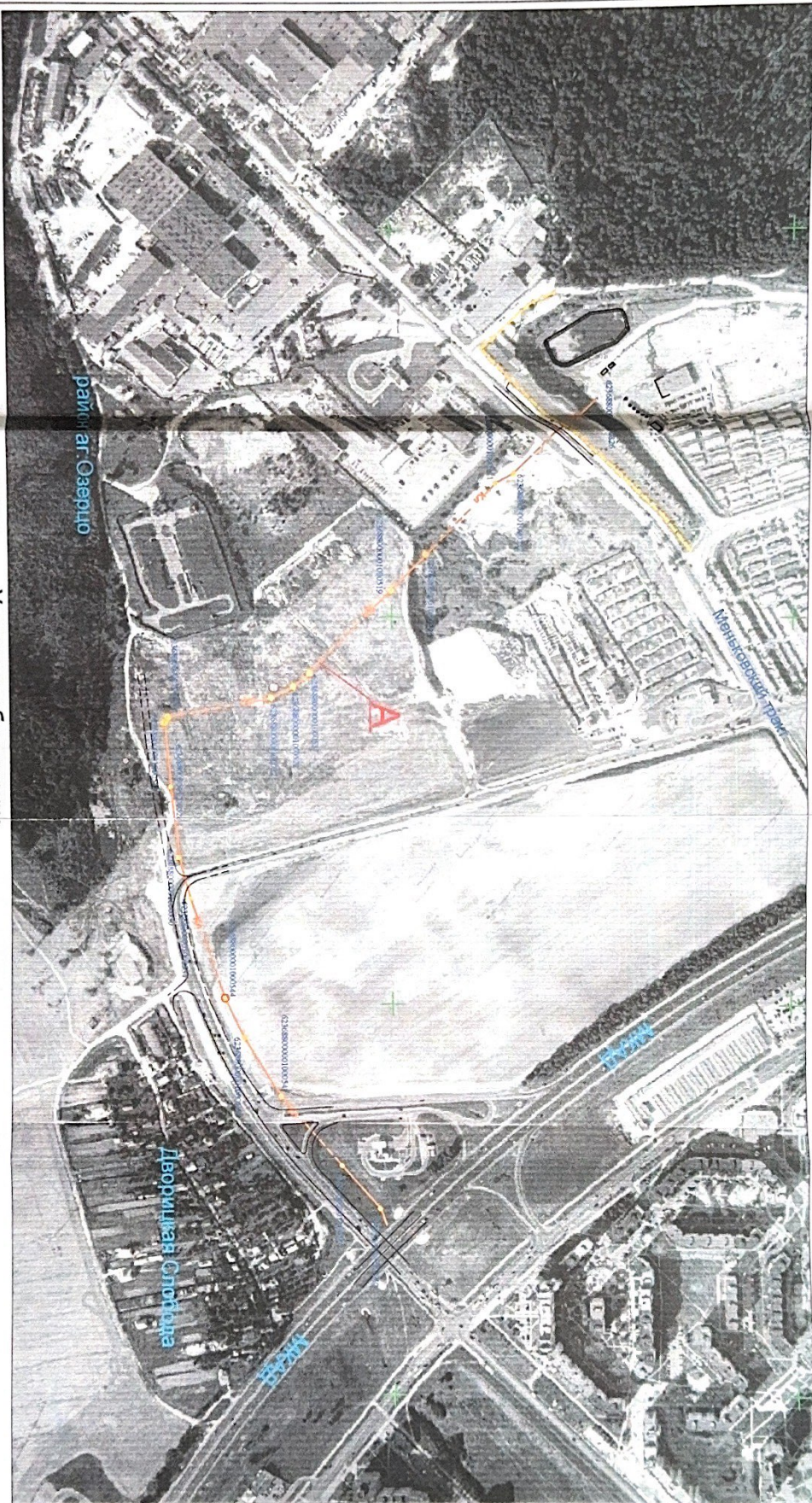
Уполномоченное должностное лицо _____
М.П. (подпись) (фамилия, инициалы)

"__" _____ 20__ г. Изменений нет _____
(подпись) (фамилия, инициалы)

Уполномоченное должностное лицо _____
М.П. (подпись) (фамилия, инициалы)



1. Ситуационный план



Условные обозначения

- А** - Канализация дождевая
 - граница земельных участков
 - кадастровые номера земельных участков
 - - геокорд
- 623686900001100241, 623686900001100512, 623686900001100522,
623686900001100219, 623686900001100521, 623686900001100522,
623686900001100227, 623686900001100524, 623686900001100521,
623686900001100228, 623686900001100525, 623686900001100524,
623686900001100244, 623686900001100526, 623686900001100545,
623686900001100246, 623686900001100520, 623686900001100265

Система координат:			
Масштаб	1:5000	Лист	1
Лист	1	Листов	1
Стр.	2		

Подпись исполнителя

2. ПЕРЕЧЕНЬ ОБЪЕКТОВ (СОСТАВНЫХ ЭЛЕМЕНТОВ)

Литера	Наименование
А	Канализация дождевая

3. ОБЩИЕ СВЕДЕНИЯ ОБ ОБЪЕКТЕ

Наименование характеристики и ее единица измерения	Значение характеристики
Дата ввода в эксплуатацию/Дата консервации	31.03.2014
Кадастровый(е) номер(а) земельного(ых) участка(ов)	623688000001000511, 623688000001000512, 623688000001000516, 623688000001000519, 623688000001000521, 623688000001000522, 623688000001000524, 623688000001000528, 623688000001000530, 623688000001000531, 623688000001000534, 623688000001000537, 623688000001000544, 623688000001000545, 623688000001000546, 623688000001000549, 623688000001000550, 623688000001000826
Общее количество основных составных элементов, шт.	1
Протяженность, м	1433,5
Способ прокладки	Подземный траншейный
Глубина заложения минимальная, м	5,5
Глубина заложения максимальная, м	10,5
Колодцев, камер, шт.	17
Вид стоимости	Первоначальная стоимость
Стоимость, руб.	-
Износ/Готовность, %	1

4. ХАРАКТЕРИСТИКИ ОБЪЕКТОВ (СОСТАВНЫХ ЭЛЕМЕНТОВ)

4.1 А-Канализация дождевая

4.1.1 Участок сети

Граница от __ до __ ЛКсуц.-...-ЛК6

Протяженность, м 491,9

Диаметр, мм 2000

Материал труб Железобетон

4.1.2 Участок сети

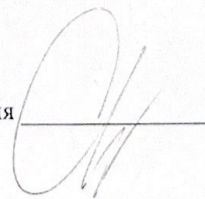
Граница от __ до __ ЛК6-...-ЛК9

Протяженность, м 232,1

Диаметр, мм 1400

Материал труб Железобетон

Подпись исполнителя



4.1.3 Участок сети

Граница от __ до __ ЛК9-...-ЛКсуц.
Протяженность, м 709,5

Диаметр, мм 1200
Материал труб Железобетон

4.1.4 Колодец, камера

Номер(а) ЛК1
Внутренние размеры, м 4,10 x 2,00
Материал стен Железобетон
Количество, шт. 1

4.1.5 Колодец, камера

Номер(а) ЛК2, ЛК4, ЛК5
Внутренние размеры, м 2,20 x 2,50
Материал стен Железобетон
Количество, шт. 3

4.1.6 Колодец, камера

Номер(а) ЛК3
Внутренние размеры, м 2,50 x 1,92
Материал стен Железобетон
Количество, шт. 1

4.1.7 Колодец, камера

Номер(а) ЛК6
Внутренние размеры, м 4,50 x 2,35
Материал стен Железобетон
Количество, шт. 1

4.1.8 Колодец, камера

Номер(а) ЛК7
Внутренние размеры, м 2,20 x 1,92
Материал стен Железобетон
Количество, шт. 1

4.1.9 Колодец, камера

Номер(а) ЛК8
Внутренние размеры, м 2,20 x 1,90
Материал стен Железобетон
Количество, шт. 1

Подпись исполнителя



4.1.10 Колодец, камера

Номер(а) ЛК9

Внутренние размеры, м 2,80 x 1,40

Материал стен Железобетон

Количество, шт. 1

4.1.11 Колодец, камера

Номер(а) ЛК10

Внутренние размеры, м 3,30 x 1,20

Материал стен Железобетон

Количество, шт. 1

4.1.12 Колодец, камера

Номер(а) ЛК11-ЛК16

Внутренние размеры, м 2,20 x 1,70

Материал стен Железобетон

Количество, шт. 6

4.1.13 Колодец, камера

Номер(а) ЛК17

Внутренние размеры, м 3,30 x 1,20

Материал стен Железобетон

Количество, шт. 1

4.1.14 Защитный кожух (футляр)

Наружный диаметр, мм 1620

Длина, м 53,0

Материал труб Сталь

Количество труб (каналов), шт. 1

4.1.15 Защитный кожух (футляр)

Наружный диаметр, мм 1420

Длина, м 151,1

Материал труб Сталь

Количество труб (каналов), шт. 1

5. ПЕРЕЧЕНЬ МАТЕРИАЛОВ, ПРИЛАГАЕМЫХ К ТЕХНИЧЕСКОМУ ПАСПОРТУ

Приложение 1 План дождевой канализации на 2-х листах, М 1:500

Количество листов технического паспорта: 4

Подпись исполнителя

